

SM型

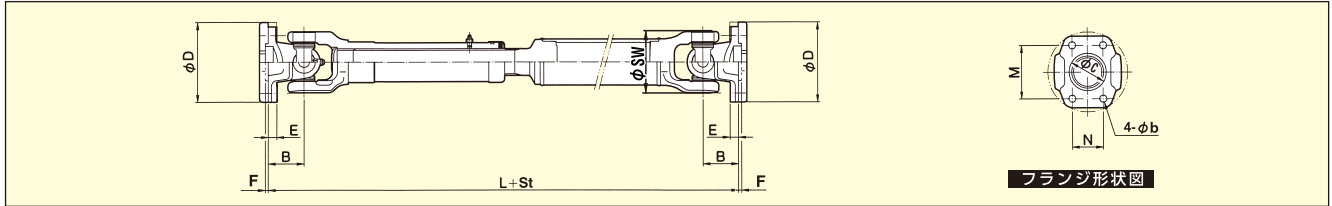
コンパクト ドライブシャフトタイプ

特長 フランジ外径が小さく高トルク高性能。高速回転で長時間無給油使用。動力伝達がきわめて円滑になります。

用途 圧延機、印刷機、伸線機、建設機械、農業機械等。



小さいフランジ外径なのに高トルク。
また動力伝達の円滑性に大変優れています。



仕様

型式	記号	許容トルク	最大トルク	クロス定格	許容回転数	許容曲角	スライド長	ヨーク						ボルト穴				L min
								SW	B	D	E	φC ^{-0.02/-0.07}	F	N	M	PCD	φb	
SM - 120		314	443	147	1,270	18	120	80	38	75	8	34	3.0	25	50	55.9	8.2	420~
SM - 280		441	622	206	1,060	20	110	88	40	90	8	42	3.5	35	60	69.5	8.2	440~
SM - 500		588	829	255	760	23	60	98	36	125	8	75	3.5	64.3	76.6	100	12.5	360~
SM - 800		1,471	2,074	608	760	23	50	141	50	125	10	68	2.5	64	72	96.3	14.5	410~
SM - 1200		1,765	2,489	696	660	23	40	140	56	145	10	73	3.0	90	70	114	16.5	440~

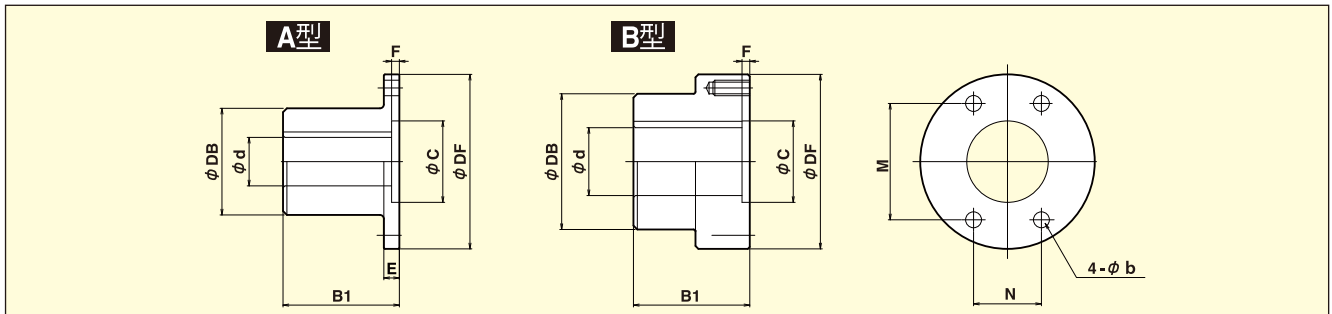
●表記の全長は標準的な製作可能な最短寸法です。製作、お見積の際は全長をお指示ください。

SM・SHF SHD・SHT 用フランジ

コンパクト ドライブシャフトタイプ

特長 軸径、軸長に合わせ加工対応致します。
キー寸法、軸長寸法お客様の指定で制作できます。

受注生産



SH型 ■仕様 ★内径寸法 (φd) はご指示下さい。

型式	記号	フランジ外径		ボス径		内径最大★		フランジ			取り付けピッチ			ボルト穴		フランジ固定ボルト	
		φDF	φDB	A型φDB	B型φDB	A型φd	B型φd	E	φC	F	N	M	PCD	φb	呼び	標準トルク(N・m)	
SH - 7		65	40	65	~25	~30	7	35	g6	-2.5	37	37	52.3	6.5	M6P1.0	12	
SH - 20		72	40	72	~25	~30	8	34	H7	3.5	25	50	55.9	8.5	M8P1.25	29	
SH - 30		89	54	89	~35	~50	6	57	H7	2	45	54	70.3	8.5	M8P1.25	29	
SH - 45		97	58	97	~38	~55	8	60.2	H7	2	51	61	79.5	10.5	M10P1.5	59	
SH - 70		134	90	134	~60	~80	10	85	H7	3	73	87	113.6	12.5	M12P1.75	98	
SH - 110		143	92	143	~60	~82	12	62	H7	4	80	85	116.7	12.5	M12P1.75	98	
SH - 150		178	110	178	~70	~85	14	90	H7	5.5	75	118	139.8	14.5	M14P2.0	155	
SH - 300		196	130	196	~85	~95	14	100	H7	6.5	92	131	160.1	16.5	M16P2.0	245	
SH - 500		202	140	202	~85	~85	15	90	g6	-4	104.2	134	169.8	16.5	M16P2.0	245	

SM型 ■仕様 ★内径寸法 (φd) はご指示下さい。

型式	記号	フランジ外径		ボス径		内径最大★		フランジ			取り付けピッチ			ボルト穴		フランジ固定ボルト	
		φDF	φDB	A型φDB	B型φDB	A型φd	B型φd	E	φC	F	N	M	PCD	φb	呼び	標準トルク(N・m)	
SM - 120		75	42	75	~25	~30	8	34	H7	3.5	25	50	55.9	8.2	M8P1.25	29	
SM - 280		90	52	90	~32	~38	8	42	H7	4	35	60	69.5	8.2	M8P1.25	29	
SM - 500		125	75	125	~50	~70	8	75	H7	4	64.3	76.6	100	12.5	M12P1.75	98	
SM - 800		125	70	125	~45	~63	10	68	H7	3	64	72	96.3	14.5	M14P2.0	155	
SM - 1,200		145	85	145	~55	~68	10	73	H7	3.5	70	90	114	16.5	M16P2.0	245	