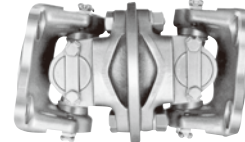
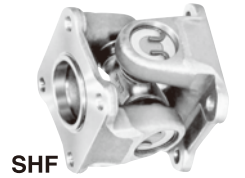


SHF SHD 型

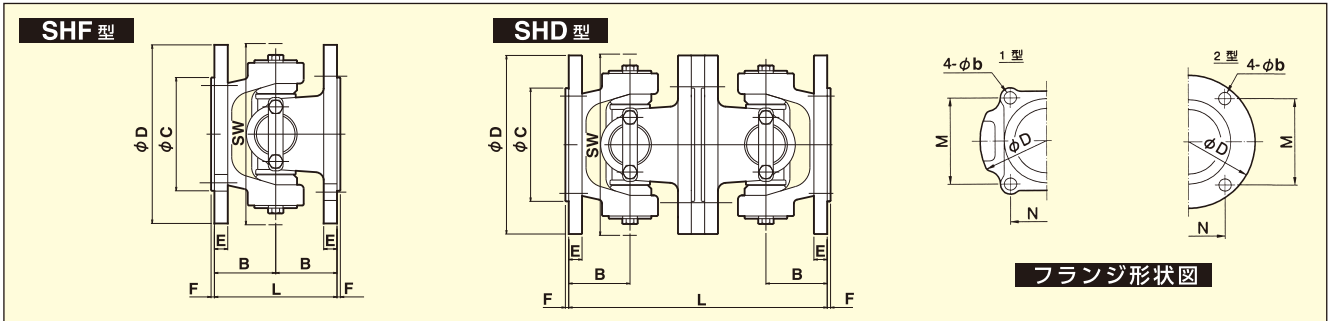
シングル・ダブルタイプ

特長 高速回転で長時間無給油使用。
動力伝達がきわめて円滑になります。

用途 圧延機、印刷機、伸線機、建設機械、農業機械等。



シングルとダブルの独自機能が、あらゆる分野の機械用途に有効稼働します。



仕様 (単位: mm)

型式	記号	フランジ形状	許容トルク (N.m)	最大トルク (N.m)	クロス定格	許容回転数 (rpm)	許容曲角 (°)	ヨーク						ボルト穴				全長	
								SW	B	D	E	$\phi C_{-0.02/-0.07}$	F	N	M	PCD	ϕb	SHF	SHD
SHF・SHD - 7	2	2	69	97	86	1,470	15	65	36	65	7	35	-3.0	37	37	52.3	6.5	72	149
SHF・SHD - 20	1	1	196	276	120	1,330	15	74	38	72	8	34	3.0	25	50	55.9	8.5	76	162
SHF・SHD - 30	1	1	294	415	151	1,080	15	85	40	89	6	57	1.5	45	54	70.3	8.5	80	167
SHF・SHD - 45	2	2	440	620	223	990	15	99	36.5	97	8	60.2	1.5	51	61	79.5	10.5	73	153
SHF・SHD - 70	2	2	686	967	686	720	15	134	46	134	10	85	2.5	73	87	113.6	12.5	92	194
SHF・SHD - 110	1	1	1,080	1,523	813	670	15	150	60	143	12	62	3.5	80	85	116.7	12.5	120	248
SHF・SHD - 150	1	1	1,470	2,073	1,343	540	15	172	72	178	14	90	5.0	75	118	139.8	14.5	144	298
SHF・SHD - 300	1	1	2,940	4,145	2,215	490	15	179	78	196	14	100	5.0	92	131	160.1	16.5	156	326
SHF・SHD - 500	1	1	4,900	6,909	2,970	480	15	196	75	202	15	90	-4.5	104.2	134	169.8	16.5	150	315

SHT 型

スタンダード ドライブシャフトタイプ

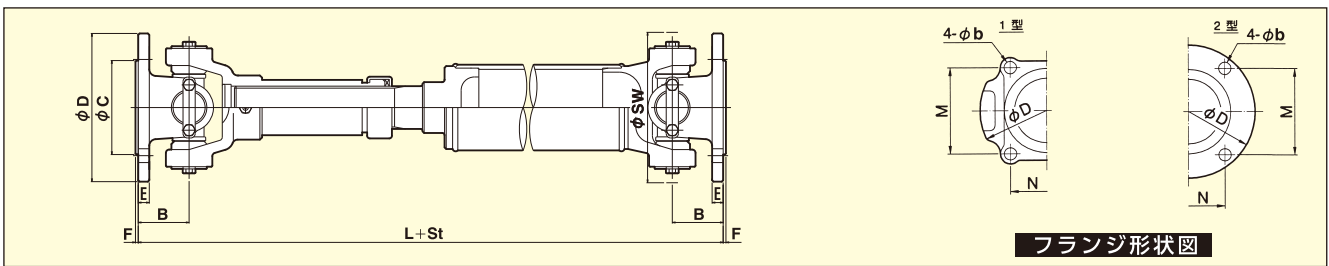
特長 高速回転で長時間無給油使用。
動力伝達きわめて円滑になります。

用途 圧延機、印刷機、伸線機、建設機械、農業機械等。



※SHF, SHD型のフランジヨークを使用したドライブシャフトタイプです。

長時間の無給油でも高速回転が可能。各種機械設備に多大な力を発揮します。



仕様 (単位: mm)

型式	記号	フランジ形状	許容トルク (N.m)	最大トルク (N.m)	クロス定格	許容回転数 (rpm)	許容曲角 (°)	スライド長 St	ヨーク						ボルト穴				全長	
									SW	B	D	E	$\phi C_{-0.02/-0.07}$	F	N	M	PCD	ϕb	L min	L max
SHT - 7	2	2	69	97	86	1,470	15	35	65	36	65	7	35	-3.0	37	37	52.3	6.5	270 ~	270 ~
SHT - 20	1	1	196	276	120	1,330	15	50	74	38	72	8	34	3.0	25	50	55.9	8.5	390 ~	390 ~
SHT - 30	1	1	294	415	151	1,080	15	50	85	40	89	6	57	1.5	45	54	70.3	8.5	330 ~	330 ~
SHT - 45	2	2	440	620	223	990	15	45	99	36.5	97	8	60.2	1.5	51	61	79.5	10.5	320 ~	320 ~
SHT - 70	2	2	686	967	686	720	15	60	134	46	134	10	85	2.5	73	87	113.6	12.5	420 ~	420 ~
SHT - 110	1	1	1,080	1,523	813	670	15	60	150	60	143	12	62	3.5	80	85	116.7	12.5	520 ~	520 ~
SHT - 150	1	1	1,470	2,073	1,343	540	15	100	172	72	178	14	90	5.0	75	118	139.8	14.5	590 ~	590 ~
SHT - 300	1	1	2,940	4,145	2,215	490	15	150	179	78	196	14	100	5.0	92	131	160.1	16.5	670 ~	670 ~
SHT - 500	1	1	4,900	6,909	2,970	480	15	80	196	75	202	15	90	-4.5	104.2	134	169.8	16.5	700 ~	700 ~

- 表記の全長は標準的な製作可能な最短寸法です。製作、お見積の際は全長をご指示ください。
- 安全上、仕様変更及び分解などはしないでください。やむを得ず行う場合、いま一度お問い合わせください。
- 許容回転数はご使用条件により変動いたします。 ●許容角度は表記以上の広角使用が可能ですが、伝達効率・寿命等に悪影響を及ぼす場合があります。
- 改良の為、仕様・各部の寸法は予告なしに変更する場合があります。