

FS型 FSD型 FM型

共通仕様

重荷重メカニックスプライン軸付タイプ

特長 取扱が極めて簡単で、ジョイントキットの交換は、わずか8本のボルトの取り付け・取り外しをするだけの作業で出来ます。従って非常にメンテナンスの容易なユニバーサルジョイントです。ドライブシャフト型に比べ外径がコンパクトな割に軸径が大きくとれます。

用途 建設機械、工作機械、成形機、圧延機、レバラー、スリッター、農業機械、ポンプ等の産業機械 他。

長時間無給油

ベアリング入

受注生産

重荷重仕様

メカニクス

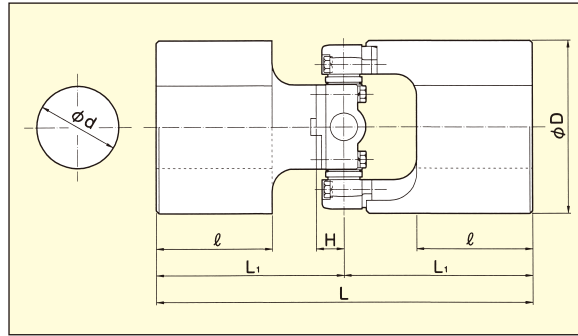
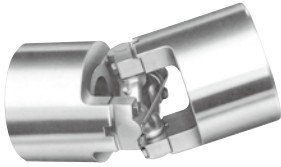
FS・FSD・FM 共通仕様

(単位: mm)

| 型式 | 記号 | 許容トルク | 最大トルク (N・m) | クロス定格 | 許容曲角 (°) | 最大内径 φdH7 | 外径 φD | 旋回径 SW | クロス厚 H | L ₁ | 軸入長 |
|-----------------|----|-------|----------------|-------|-------------|--------------|----------|-----------|-----------|----------------|-----|
| | | | | | | | | | | | φ |
| FS・FSD・FM - 85 | | 882 | 1,240 | 196 | 20 | ~50 | 85 | 108 | 13.1 | 93.0 | 55 |
| FS・FSD・FM - 100 | | 1,080 | 1,520 | 383 | 20 | ~60 | 97 | 120 | 15.5 | 105.5 | 65 |
| FS・FSD・FM - 115 | | 1,470 | 2,070 | 477 | 20 | ~70 | 112 | 115 | 15.5 | 115.5 | 75 |
| FS・FSD・FM - 125 | | 1,960 | 2,760 | 819 | 20 | ~75 | 122 | 125 | 17.5 | 127.5 | 85 |
| FS・FSD・FM - 150 | | 2,648 | 3,730 | 1,048 | 20 | ~85 | 147 | 150 | 17.5 | 137.5 | 90 |
| FS・FSD・FM - 160 | | 3,920 | 5,520 | 1,516 | 20 | ~95 | 157 | 160 | 20.5 | 145.5 | 95 |
| FS・FSD・FM - 220 | | 9,806 | 13,830 | 3,960 | 20 | ~130 | 217 | 220 | 25.4 | 222.0 | 160 |

[注記] FS・FSD・FM共通して85、100はグリスニップルがクロス部外周に突起しています。

FS型

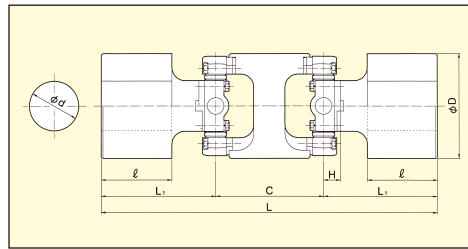


仕様

(単位: mm)

| 型式 | 記号 | 許容回転数 (rpm) | 全長 L | 重量 |
|----------|----|----------------|---------|-------|
| | | | | ≒(kg) |
| FS - 85 | | 670 | 186 | 3.5 |
| FS - 100 | | 590 | 211 | 6.0 |
| FS - 115 | | 510 | 231 | 9.0 |
| FS - 125 | | 470 | 255 | 11.5 |
| FS - 150 | | 390 | 275 | 18.5 |
| FS - 160 | | 360 | 291 | 22.0 |
| FS - 220 | | 260 | 444 | 62.5 |

FSD型

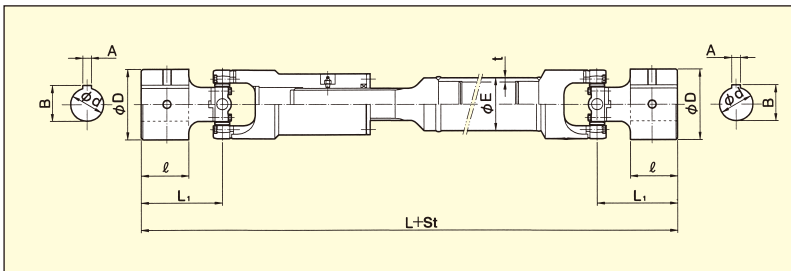


仕様

(単位: mm)

| 型式 | 記号 | 許容回転数 (rpm) | 全長 L | 芯間 C | 重量 |
|-----------|----|----------------|---------|---------|-------|
| | | | | | ≒(kg) |
| FSD - 85 | | 400 | 281 | 95 | 6.3 |
| FSD - 100 | | 350 | 311 | 100 | 9.0 |
| FSD - 115 | | 300 | 336 | 105 | 13.2 |
| FSD - 125 | | 280 | 370 | 115 | 16.8 |
| FSD - 150 | | 230 | 400 | 125 | 28.0 |
| FSD - 160 | | 210 | 431 | 140 | 35.0 |
| FSD - 220 | | 160 | 624 | 180 | 93.5 |

FM型



仕様

(単位: mm)

| 型式 | 記号 | 許容回転数 (rpm) | 全長min L | スライド長 St | スプライン |
|----------|----|----------------|------------|-------------|--------|
| | | | | | M×NT |
| FM - 85 | | 400 | 550~ | 50 | 2.5×16 |
| FM - 100 | | 350 | 600~ | 50 | 2.5×16 |
| FM - 115 | | 300 | 650~ | 50 | 2.5×16 |
| FM - 125 | | 280 | 700~ | 50 | 3.0×16 |
| FM - 150 | | 230 | 750~ | 60 | 3.0×16 |
| FM - 160 | | 210 | 800~ | 60 | 4.0×16 |
| FM - 220 | | 160 | 1,100~ | 60 | 5.0×16 |

※キー溝寸法 A、B につきましては穴径により変わりますので、その都度お問い合わせください。

- 表記の全長は標準的な製作可能な最短寸法です。製作、お見積の際は全長をご指示ください。
- 別製・特注仕様品も承っております。(材質変更・寸法変更等) ジョイント設計につきましては幅広くご要望にお応えしております。上表の数値は標準仕様です。
- 安全上、仕様変更及び分解などはしないでください。やむを得ず行う場合、いま一度お問い合わせください。
- 許容回転数はご使用条件により変動いたします。
- 許容角度は表記以上の広角使用が可能です。伝達効率・寿命等に悪影響を及ぼす場合があります。
- 改良の為、仕様・各部の寸法は予告なしに変更する場合があります。