

# SM型

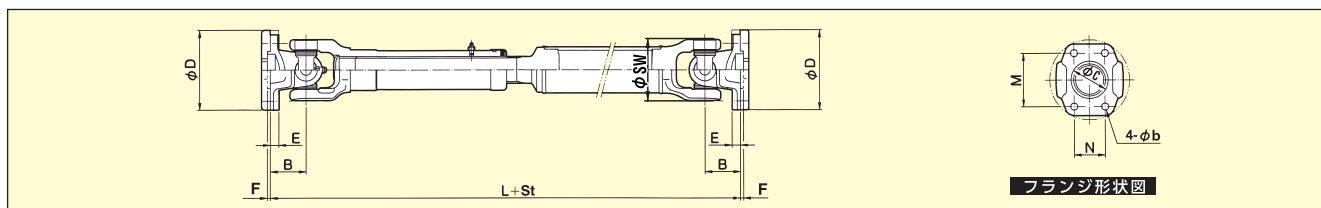
## コンパクト ドライブシャフトタイプ

**特長** フランジ外径が小さく高トルク高性能。高速回転で長時間無給油使用。動力伝達がきわめて円滑になります。

**用途** 圧延機、印刷機、伸線機、建設機械、農業機械等。



小さいフランジ外径なのに高トルク。  
また動力伝達の円滑性に大変優れています。



### 仕様

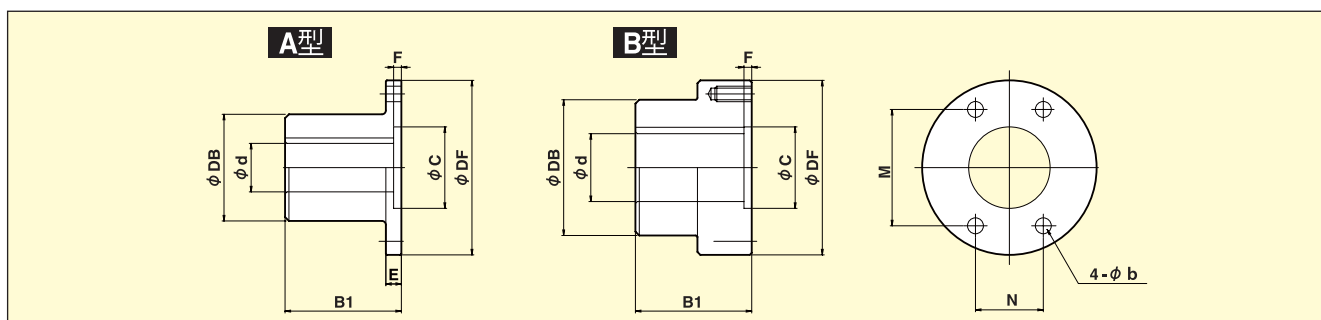
(単位: mm)

型式	記号	許容トルク		クロス定格	許容回転数	許容曲角	スライド長	ヨーク					ボルト穴				L min	
		(N.m)	(N.m)					St	SW	B	D	E	$\phi C_{-0.02}^{+0.07}$	F	N	M		PCD
SM - 120		314	443	147	1,270	18	120	80	38	75	8	34	3.0	25	50	55.9	8.2	420
SM - 280		441	622	206	1,060	20	110	88	40	90	8	42	3.5	35	60	69.5	8.2	440
SM - 500		588	829	255	760	23	60	98	36	125	8	75	3.5	64.3	76.6	100	12.5	360
SM - 800		1,471	2,074	608	760	23	50	141	50	125	10	68	2.5	64	72	96.3	14.5	410
SM - 1200		1,765	2,489	696	660	23	40	140	56	145	10	73	3.0	90	70	114	16.5	440

# SM・SHF SHD・SHT 用フランジ

## コンパクト ドライブシャフトタイプ

**特長** 軸径、軸長に合わせ加工対応致します。  
キー寸法、軸長寸法お客様の指定で制作できます。



### SH型 仕様

(単位: mm)

型式	記号	フランジ外径		ボス径最大		内径最大		フランジ			取り付けピッチ			ボルト穴		フランジ固定ボルト	
		$\phi DF$	A型 $\phi DB$	B型 $\phi DB$	A型 $\phi d$	B型 $\phi d$	E	$\phi C$	F	N	M	PCD	$\phi b$	呼び	許容トルク (N・m)		
SH - 7		65	40	65	25	30	7	35	g6	-2.5	37	37	52.3	6.5	M6P1.0	12	
SH - 20		72	40	72	25	30	8	34	H7	3.5	25	50	55.9	8.5	M8P1.25	29	
SH - 30		89	54	89	35	50	6	57	H7	2	45	54	70.3	8.5	M8P1.25	29	
SH - 45		97	58	97	38	55	8	60.2	H7	2	51	61	79.5	10.5	M10P1.5	59	
SH - 70		134	90	134	60	80	10	85	H7	3	73	87	113.6	12.5	M12P1.75	98	
SH - 110		143	92	143	58	58	12	62	H7	4	80	85	116.7	12.5	M12P1.75	98	
SH - 150		178	110	178	70	85	14	90	H7	5.5	75	118	139.8	14.5	M14P2.0	155	
SH - 300		196	130	196	85	95	14	100	H7	6.5	92	131	160.1	16.5	M16P2.0	245	
SH - 500		202	140	202	85	85	15	90	g6	-4.5	104.2	134	169.8	16.5	M16P2.0	245	

### SM型 仕様

(単位: mm)

型式	記号	フランジ外径		ボス径最大		内径最大		フランジ			取り付けピッチ			ボルト穴		フランジ固定ボルト	
		$\phi DF$	A型 $\phi DB$	B型 $\phi DB$	A型 $\phi d$	B型 $\phi d$	E	$\phi C$	F	N	M	PCD	$\phi b$	呼び	許容トルク (N・m)		
SM - 120		75	42	75	25	30	8	34	H7	3.5	25	50	55.9	8.2	M8P1.25	29	
SM - 280		90	52	90	32	38	8	42	H7	4	35	60	69.5	8.2	M8P1.25	29	
SM - 500		125	75	125	50	70	8	75	H7	4	64.3	76.6	100	12.5	M12P1.75	98	
SM - 800		125	70	125	45	63	10	68	H7	3	64	72	96.3	14.5	M14P2.0	155	
SM - 1,200		145	85	145	55	68	10	73	H7	3.5	70	90	114	16.5	M16P2.0	245	