

# FS型 FSD型 FM型

## 重荷重メカニックスプライン軸付タイプ

**特長** 取扱が極めて簡単で、ジョイントキットの交換は、わずか8本のボルトの取り付け・取り外しをするだけの作業で出来ます。従って非常にメンテナンスの容易なユニバーサルジョイントです。ドライブシャフト型に比べ外径がコンパクトな割に軸径が大きくとれます。

**用途** 建設機械、工作機械、成形機、圧延機、レベラー、スリッター、農業機械、ポンプ等の産業機械 他。



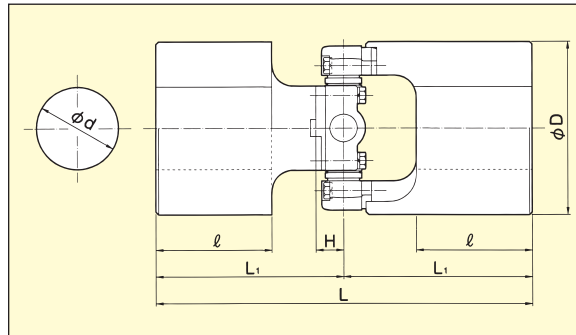
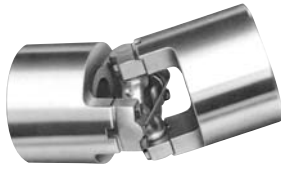
### 共通仕様

#### ■FS・FSD・FM 共通仕様

型式	記号	許容トルク (N・m)	最大トルク (N・m)	クロス定格	許容曲角 (°)	最大軸径 φdH7	外径 φD	旋回径 SW	クロス厚 H	(単位: mm)	
										L <sub>1</sub>	軸入長 ℓ
FS・FSD・FM - 85		882	1,240	196	20	50	85	108	13.1	93.0	55
FS・FSD・FM - 100		1,080	1,520	383	20	60	97	120	15.5	105.5	65
FS・FSD・FM - 115		1,470	2,070	477	20	70	112	115	15.5	115.5	75
FS・FSD・FM - 125		1,960	2,760	819	20	75	122	125	17.5	127.5	85
FS・FSD・FM - 150		2,648	3,730	1,048	20	85	147	150	17.5	137.5	90
FS・FSD・FM - 160		3,920	5,520	1,516	20	95	157	160	20.5	145.5	95
FS・FSD・FM - 220		9,806	13,830	3,960	20	130	217	220	25.4	222.0	160

[注記] FS・FSD・FM共通して85、100はグリスニップルがクロス部外周に突起しています。

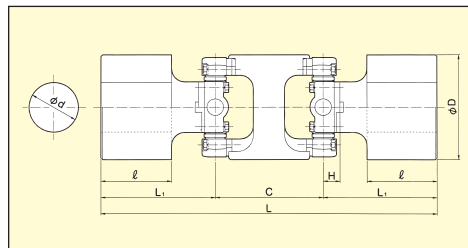
## FS型



#### ■仕様

型式	記号	許容回転数 (rpm)	(単位: mm)		重量 ≒(kg)
			全長 L	軸入長 ℓ	
FS - 85		670	186		3.5
FS - 100		590	211		6.0
FS - 115		510	231		9.0
FS - 125		470	255		11.5
FS - 150		390	275		18.5
FS - 160		360	291		22.0
FS - 220		260	444		62.5

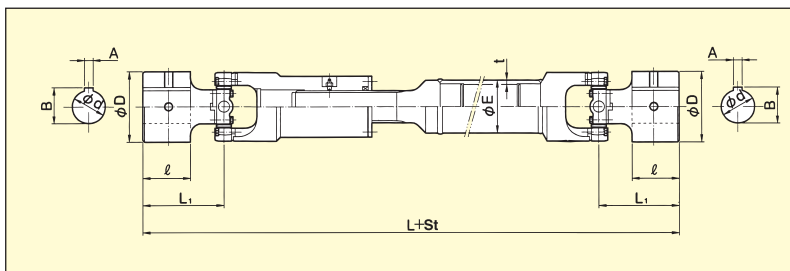
## FSD型



#### ■仕様

型式	記号	許容回転数 (rpm)	(単位: mm)		重量 ≒(kg)
			全長 L	芯間 C	
FSD - 85		400	281	95	6.3
FSD - 100		350	311	100	9.0
FSD - 115		300	336	105	13.2
FSD - 125		280	370	115	16.8
FSD - 150		230	400	125	28.0
FSD - 160		210	431	140	35.0
FSD - 220		160	624	180	93.5

## FM型



#### ■仕様

型式	記号	許容回転数 (rpm)	(単位: mm)		スプライン M×NT
			全長min L	スライド長 St	
FM - 85		400	550	50	2.5×16
FM - 100		350	600	50	2.5×16
FM - 115		300	650	50	2.5×16
FM - 125		280	700	50	3.0×16
FM - 150		230	750	60	3.0×16
FM - 160		210	800	60	4.0×16
FM - 220		160	1,100	60	5.0×16

※キー溝寸法 A、B につきましては穴径により変わりますので、その都度お問い合わせください。

- 表記の全長は標準的な製作可能な最短寸法です。製作、お見積の際は全長をご指示ください。
- 別製・特注仕様品も承っております。(材質変更・寸法変更等) ジョイント設計につきましては幅広くご要望にお応えしております。上表の数値は標準仕様です。
- 安全上、仕様変更及び分解などほしくないでください。やむを得ず行う場合、いま一度お問い合わせください。
- 許容回転数はご使用条件により変動いたします。
- 許容角度は表記以上の広角使用が可能です。伝達効率・寿命等に悪影響を及ぼす場合があります。
- 改良の為、仕様・各部の寸法は予告なしに変更する場合があります。